



SO ZART, SO SOFT, SO VIELSEITIG

Am Anfang war das weiße Papier...

Paper-Soft-Color ist die ideale Farbe um Papier einen ganz individuellen Look zu geben. Mit ihr kann weißes Papier nach Herzenslust eingefärbt, bestempelt oder schabloniert werden.

SO DELICATE, SO SOFT, SO VERSATILE

In the beginning was white paper... Paper-Soft-Color is the ideal paint to give paper a very individualized look. Use it to color, stamp, or stencil white paper to your heart's content.

SI DÉLICAT, SI DOUX, SI POLYVALENT

Au commencement, était le papier blanc... Paper-Soft-Color est la peinture idéale pour conférer au papier un aspect tout à fait original. Avec elle, on peut teindre à son gré le papier blanc, le tamponner ou le travailler au pochoir.

COSÌ DELICATA, COSÌ SOFFICE, COSÌ VERSATILE

All'inizio era un foglio di carta bianco... Paper-Soft-Color è il colore ideale per personalizzare il look di un semplice foglio di carta. Con Paper-Soft-Color è un gioco da ragazzi decorare con colori, timbri o stencil i vostri fogli bianchi.

ZO LIEFLIJK, ZO SOFT, ZO VEELZIJDIG

In den beginne was er het witte papier... Paper-Soft-Color is de ideale verf om papier een geheel eigen look mee te geven. Hiermee kan wit papier naar hartenlust ingekleurd, bestempeld of gesjablonneerd worden.

SÅ FINT, BLØDT OG VARIABELT

I begyndelsen var der et stykke hvidt papir... Paper-Soft-Color er den ideelle farve til at designe papir med dit eget individuelle look. Du kan farve, stemple og klippe hvidt papir alt det, du har lyst til.



[D] Paper-Soft-Color – Colorier- und Stempelfarbe für Papierdesign in softig, wolkiger Optik. Zum Wischen, Stempeln und Schablonieren.

- Verarbeitungshinweise im Innenteil des Produktetiketts.
- Untergründe müssen staub- und fettfrei sein.
- Auf Wasserbasis.

[EN] Paper-Soft-Color – tinted stamping color for paper design work in softly, cloudy look. For wiping, stamping and stenciling.

- Instructions for use inside the product label.
- Surfaces must be free of dust and grease.
- Water-based.

[FR] Paper-Soft-Color – une encre de tamponnage et de coloration pour donner une touche raffinée et nuancée à vos design de papier. Pour tampon, pochoir, chiffon.

- Conseils d'application sur la face intérieure de l'étiquette du produit.
- Les surfaces doivent être exemptes de poussière et de graisse.
- À base d'eau.

[IT] Paper-Soft-Color – colore per pennelli e timbri per decorare fogli di carta con un look delicato e vaporoso. Da utilizzare con pennelli, timbri o stencil.

- Istruzioni vedi l'interno dell'etichetta del prodotto
- Le superfici devono essere privi di polvere e grasso.
- A base d'acqua.

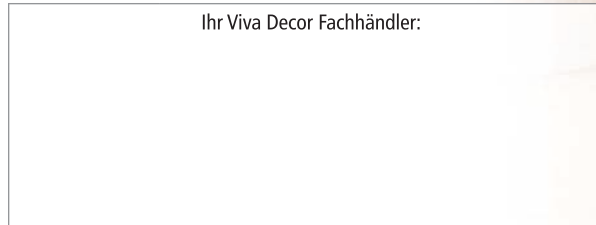
[NL] Paper-Soft-Color – kleur- en stempelverf voor papierdesign in softe, skyachtige look. Om mee te vegen, stempelen en sjabloneren.

- Verwerkingsinstructies aan de binnenzijde van het productetiket.
- De ondergrond dient stof- en vetvrij te zijn.
- Op waterbasis.

[DK] Paper-Soft-Color – kolorerings- og stempelfarve til papir-design i soft, skyagtig optik. Kan stryges, stemples og bruges med skabelon.

- Brugshenvisninger på indersiden af produktetiketten.
- Overflader skal være fri for støv eller fedt.
- Produktet er vandbaseret.

Ihr Viva Decor Fachhändler:



PAPER-SOFT-COLOR



75 ML

Made in Germany

9013 220 00



www.
BASTEL .tv
ART-CRAFT



Viva
DECOR
Viva Decor GmbH
Creative Color Company
D-32108 Bad Salzuffeln
+49 (0) 52 22 / 3 63 36-0
www.viva-decor.de

Papier selber gestalten
Design your own paper
Fabrication de papier maison
Personalizzate i vostri fogli di carta
Zelf papier vormgeven
Design-selv-papir

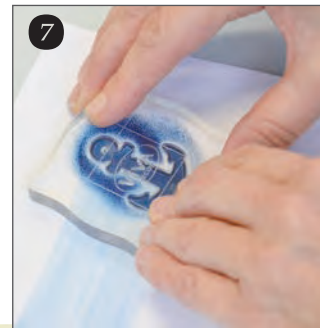
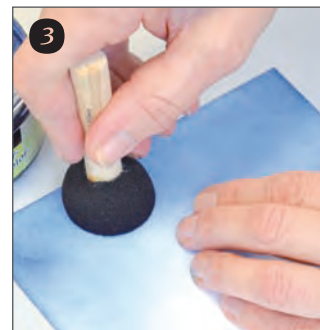


[NL] 1. Materiaal

- Voor de verfpotje wordt de tamponneerkwast op de spons in het Paper-Soft-Color potje gedrukt. Bij het eerste gebruik dient u dit meerdere keren te herhalen om de verf in de spons te 'pompen'.
- Paper-Soft-Color wordt met een tamponneerkwast in cirkelende bewegingen en met lichte druk op het papier geveegd. Mooi kleurverloop ontstaat door het gebruik van twee of meer kleuren die in wolken in elkaar overlopen.
- Het waterreservoirpenseel met water vullen en met de penseelpunt op de spons in het Paper-Soft-Color potje dompelen om verf op te nemen. Voor het aquareleffect met vlotte penseelstreken over het papier vegen. Door druk op het penseel kan dit effect gevarieerd worden.
- De Clear Stamp van de onderfolie afrekken en met de gladde kant op een acryl-stempelblok leggen.
- Vervolgens meerdere keren dun verf met de Clear Stamp opnemen...
- ...en voor een fijn uitgevoerd resultaat moet met maar weinig druk licht op het papieroppervlak worden gedrukt.

[DK] 1. Materiale

- Tryk børstepenslen ned på svampen i Paper-Soft-Color dåsen for at optage farven. Gentag dette ved den første afbenyttelse for at „pumpe“ farven ned i svampen.
- Stryg Paper-Soft-Color med en børstepensel på papiret med cirkulerende bevægelser og let tryk. Smukke farveforløb dannes gennem brugen af to eller flere farver, der arbejdes ind i hinanden som „skyer“.
- Mæt vandtankpenslen med vand og dup penselspiden ned i Paper-Soft-Color dåsen, for at optage farven. Stryg med raske strøg hen over papiret for at opnå en akvarel-effekt. Du kan variere effekten ved at ændre trykket på penslen.
- Træk Clear Stamp stemplen fra folien og læg den med den glatte side på en acryl-stempelblok.
- Dup Clear Stamp stemplen med flere tynde lag...
- ...og tryk den med kun let tryk på papiret for at opnå et filigrant resultat.



Colorieren und stempeln
 Coloring and stamping
 Colorer et tamponner
 Colorare e timbrare
 Kleuren en stempelen
 Til kolorering og stempeling

[DE] 1. Material

- Zur Farbaufnahme wird der Stupfpinsel auf den Schwamm in der Paper-Soft-Color Dose gedrückt. Bei der ersten Benutzung dies mehrfach wiederholen um die Farbe in den Schwamm zu „pumpen“.
- Paper-Soft-Color wird mit einem Stupfpinsel in kreisenden Bewegungen und mit leichtem Druck auf das Papier gewischt. Schöne Farbverläufe entstehen durch die Verwendung von zwei oder mehr Farben, die wolkig ineinander gearbeitet werden.
- Den Wassertankpinsel mit Wasser füllen und mit der Pinselspitze auf den Schwamm in der Paper-Soft-Color Dose tupfen, um Farbe aufzunehmen. Für den Aquarelleffekt mit zügigen Pinselstrichen über das Papier wischen. Durch Druck auf den Pinsel kann der Effekt variiert werden.
- Den Clear Stamp von der Trägerfolie abziehen und mit der glatten Seite auf einen Acryl-Stempelblock auflegen.
- Dann den Clear Stamp mehrfach dünn betupfen...
- ...und für ein filigranes Ergebnis mit nur wenig Druck leicht auf die Papierfläche aufdrücken.

[EN] 1. Material

- To pick up paint, push the sponge brush onto the sponge in the Paper-Soft-Color can. Repeat several times during the first use to „pump“ the paint into the sponge.
- Spread Paper-Soft-Color with a sponge brush in circular movements, applying slight pressure to the paper. Beautiful color gradients can be created by the use of two or more colors, which are worked together cloud-like.
- Fill the water tank brush with water and dab the brush tip on the sponge in the Paper-Soft-Color can to pick up paint. To achieve a watercolor effect, brush over the paper with quick brush strokes. The effect can be varied by applying pressure with the brush.
- Pull the Clear Stamp off the backing film and place it on an acrylic stamp block with the smooth side.
- Then dab the Clear Stamp multiple times with thin coats of paint...
- ...and for a delicate result, press it onto the paper surface with little pressure.

[FR] 1. Matériel

- Pour effectuer la prise d'encre, on presse le pinceau pochoir sur l'éponge dans la boîte de Paper-Soft-Color. Lors de la première utilisation, répéter plusieurs fois ce geste afin de « pomper » la peinture dans l'éponge.
- On essuie le Paper-Soft-Color avec un pinceau pochoir par des mouvements circulaires et une légère pression sur le papier. De jolis dégradés de couleurs se produisent de par l'emploi de deux ou trois couleurs, lesquelles se travaillent en se fondant l'une dans l'autre.
- Remplir le pinceau à réservoir d'eau et pour effectuer la prise d'encre, presser la pointe du pinceau sur l'éponge dans la boîte de Paper-Soft-Color. Pour obtenir l'effet aquarelle, essayer à coups de pinceau rapides sur le papier. On fait varier l'effet par la pression sur le pinceau.
- Retirer le Clear Stamp de la feuille support et poser côté lisse sur un bloc acrylique pour tampon.
- Tamponner alors le Clear Stamp finement en plusieurs fois...
- ... et pour obtenir un effet filigrane, appuyer légèrement sur la surface du papier avec juste un peu de pression.

[IT] 1. Materiale

- Per prendere il colore, premere il pennello a punta piatta sulla spugna nel barattolo di Paper-Soft-Color. Al primo utilizzo, ripetere questo passaggio più volte per „pompare“ il colore dentro alla spugna.
- Applicare Paper-Soft-Color sulla carta esercitando una leggera pressione e un movimento circolare sul pennello a punta piatta. È possibile creare bellissime sfumature utilizzando due o più colori e mischiandoli tra loro realizzando uno splendido effetto vaporoso.
- Riempire il pennello con ricarica d'acqua e intingere la punta del pennello sulla spugna nel barattolo di Paper-Soft-Color per prendere il colore. Per ottenere l'effetto acquerello, strisciare il pennello con un movimento uniforme e rapido sulla carta. L'effetto cambia in base alla forza esercitata sul pennello.
- Rimuovere il Clear Stamp dalla pellicola di supporto e applicare lo stesso sul timbro in acrilico appoggiando il lato liscio sulla superficie dello stampo.
- Adesso applicare più sottili strati di colore...
- ... e premere poi delicatamente il timbro sulla carta per ottenere un effetto filigrano.

