

Kreativ mit Satiné Matt-Glas

So einfach - so effektiv: Gummibänder um ein Glas wickeln und dann Satiné Matt-Glas auf tupfen. Nachdem die Farbe getrocknet ist, Gummibänder entfernen, und fertig ist ein individuelles Streifendesign.

Creative with Satiné Matt-Glass

So simple - so effective: Wrap rubber bands around a glass and then dab on Satiné Matt Glass. After the paint has dried, remove the rubber bands, and the striped design is finished.

Être inventif avec le Satiné Matt-Glas

Si simple - si efficace : Enrouler les bandes de caoutchouc autour d'un verre et puis tamponner le verre dépoli satiné. Une fois que la peinture est sèche, retirer les bandes de caoutchouc, vous obtenez un design à bandes personnalisé.

Creatività con Satiné Matt-Glas

Tanto bello quanto facile: fissate degli elastici intorno al barattolo di vetro prescelto e tamponate la superficie con Vetro Opaco Satiné. Una volta che il colore è asciutto, rimuovete gli elastici ed ecco che è pronto un design assolutamente individuale e personalizzato.

Creatief met Satiné Matt-Glas

Zo eenvoudig - zo mooi: elastiekjes rond een glas wikkelen en vervolgens Satiné Matt-Glas aanbrengen. Nadat de kleur gedroogd is de elastiekjes verwijderen en klaar is uw eigen streepjes-design.

Kreativitet med Satiné Matt-Glas

Så nemt - så effektivt: Vikl elastikker omkring glasset og pådup derefter Satiné Matt-Glas. Fjern elastikkerne efter farven er tør, og dit individuelle sribedesign er færdig.



[D] Satiné Matt-Glas – zur Gestaltung transparenter Untergründe in Frost- oder Satinier-Optik. Halbtransparent.

- Untergründe müssen staub- und fettfrei sein.
- Verarbeitungshinweise im Innenteil des Produktetiketts.
- Auf Wasserbasis.

[EN] Satiné Matt Glass – semitransparent paint for designing transparent surfaces in a frosted or satin look. Water-based, semitransparent.

- Surfaces must be free of dust and grease.
- Instructions for use inside the product label.
- Water-based.

[FR] Satiné Matt Glass – pour la création de fonds glacés ou satinés. À base d'eau. Semi transparent.

- Les surfaces doivent être exemptes de poussière et de graisse.
- Conseils d'application sur la face intérieure de l'étiquette du produit.
- À base d'eau.

[IT] Satiné Matt Glass – per creare fondi lucido o satinato. A base d'acqua. Semi trasparente.

- Le superfici devono essere privi di polvere e grasso.
- Istruzioni di lavorazione sull'interno dell'etichetta del prodotto.
- A base d'acqua.

[NL] Satiné Matt Glass – Voor de vormgeving van transparante ondergronden in frost- of satijndecor. Halftransparant.

- De ondergrond dient stof- en vetvrij te zijn.
- Verwerkingsinstructies aan de binnenzijde van het productetiket.
- Op waterbasis.

[DK] Satiné Matt Glass – Til design af overflader i frost- eller satinoptik. Semitransparent.

- Overflader skal være fri for støv eller fedt.
- Brugshenvisninger på indersiden af produktetiketten.
- Produktet er vandbaseret.

Ihr Viva Decor Fachhändler:

Made in Germany

9013 264 00



www.
BASTEL .tv
ART-CRAFT



Viva Decor GmbH
Creative Color Company
D-32108 Bad Salzungen
+49 (0) 52 22 / 3 63 36-0
www.viva-decor.de

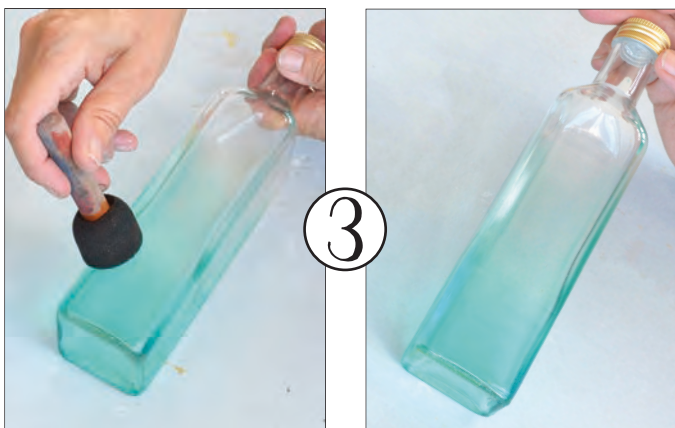
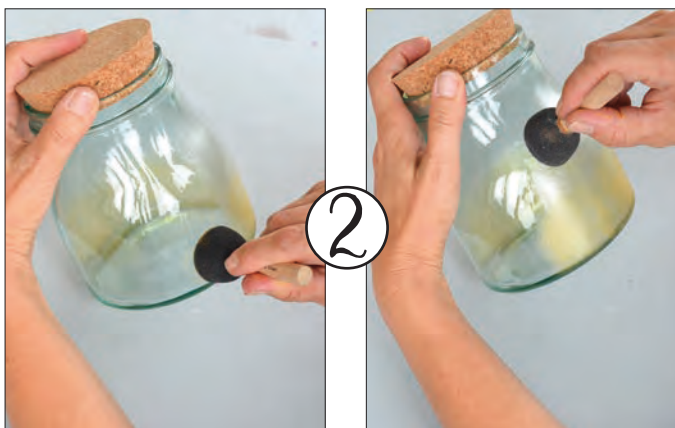
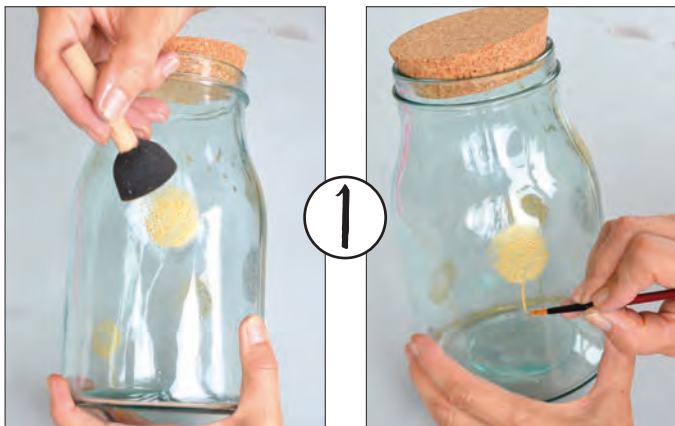


Satiné Matt-Glas



Transparente Untergründe in Frost- oder Satiné-Optik.
Transparent surfaces in frost or satin look.
Substrats transparents aspect gelé ou satiné.
Basi trasparenti con effetto gelo o satiné.
Transparante ondergronden in frost- of satiné-look.
Skaber transparente overflade i frost- eller satinoptik.

Satiné Matt-Glas



[DE] Zur gleichmäßigen Flächengestaltung wird Satiné Matt-Glas mit dem Schwämmchen aufgetupft. Je nach gewünschter Farbtiefe ggf. in mehreren Arbeitsgängen dünn auftupfen. Zur partiellen Gestaltung lässt sich Satiné Matt-Glas einfach schablonieren.

[EN] To create a uniform surface appearance, dab Satin Matt Glass on with the sponge. Depending on the desired depth of colour, thinly dab on in several steps. For a partial design, Satin Matt Glass can be easily stenciled.

[FR] Pour obtenir une surface uniforme, tamponner le verre dépoli satiné avec une éponge. Tamponner légèrement au besoin en plusieurs fois selon la profondeur de couleur désirée. Pour un résultat partiel, le verre dépoli satiné peut simplement être appliqué au pochoir.

[IT] Per una lavorazione omogenea sulla superficie, Vetro Opaco Satiné viene applicato con una spugnetta. Il colore può essere applicato in più strati sottili, a seconda della profondità di colore desiderata. Per una lavorazione parziale, è possibile decorare Vetro Opaco Satiné con dei semplici stencil.

[NL] Voor een gelijkmatige vormgeving wordt Satiné Matt-Glas met het sponsje op het oppervlak getamponneerd. Afhankelijk van de gewenste kleurdiepte desgewenst in meerdere keren dun aanbrengen. Voor gedeeltelijke vormgeving kan Satiné Matt-Glas eenvoudig met sjablonen worden aangebracht.

[DK] Lav en ensartet satineret glasoverflade ved at påduppe Satiné Matt-Glas med den lille svamp. Alt efter den ønskede farveintensitet kan du påføre flere tynde lag ovenpå hinanden. Hvis kun dele af overfladen skal satineres, kan Satiné Matt-Glas ganske enkelt bruges som skabelon.



Satiné Matt-Glas verarbeiten.
How to Use Satiné Matt-Glass.
Travailler le Satiné Matt-Glass.
Lavorare con Satiné Matt-Glass.
Satiné Matt-Glas verwerken.
Sådan bruges Satiné Matt-Glas.

3