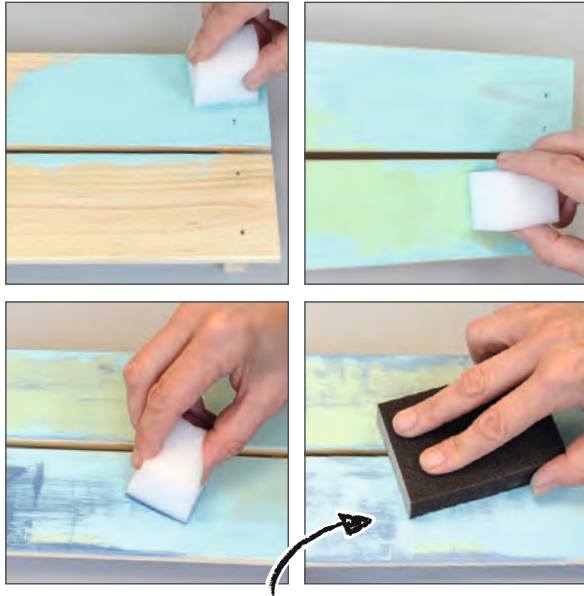


KREATIV TIPP / CREATIVE TIP / ASTUCE CRÉATIVE
 CONSIGLIO CREATIVO / CREATIEVE TIP / KREATIVT TIP



- Für den typischen Shabby-Look mit Schleifschwamm leicht anschleifen.
- To achieve the typical shabby-chic look, sand down paint with a sanding sponge.
- Pour obtenir un effet vieilli typique, poncer légèrement avec l'éponge abrasive.
- Per il tipico Shabby-Look strofinare delicatamente con una spugna abrasiva.
- Voor de karakteristieke 'shabby look' met een schuren spons licht opschuren.
- Til frembringelse af en typisk shabby look slibes let efter med en afslibning svamp.

[D] Chalky deckend - Cremige Kreidefarbe mit hoher Deckkraft und Farbin- tensität für den In- und Outdoor-Bereich. Zum Rollen, Streichen und Tupfen auf fast allen Untergründen geeignet. Schnelltrocknend. Schleifbar nach ca. 6 Std. Alle Farben sind untereinander mischbar. Arbeitsmaterialien mit Wasser reinigen.

- Untergründe müssen staub- und fettfrei sein.
- Farbe vor dem Gebrauch gut aufrühren.
- Auf Wasserbasis.

[EN] Chalky opaque - Creamy chalk paint with high covering power and color intensity for the indoor and outdoor areas. Chalky can be rolled, painted or dabbed on almost all surfaces. The paint dries quickly. Let paint dry 6 hours before sanding. All colors can be mixed with each other. Clean working tools with water.

- Surfaces must be free of dust and grease.
- Stir well before use.
- Water-based.

[FR] Chalky couvrant - Peinture à la craie crémeuse avec une grande opacité et une intensité de couleur, pour les espaces intérieurs comme extérieurs. À peindre au rouleau, au pinceau et au tampon, convient à pres- que toutes les surfaces. Sèchage rapide. Attendre environ 6 heures avant ponçage. Toutes les couleurs peuvent être mélangées entre elles.

- Les surfaces doivent être exemptes de poussière et de graisse.
- Bien mélanger avant utilisation.
- À base d'eau.

[IT] Chalky coprente - Colore cremoso molto intenso con un alto potere coprente ideale sia per ambienti interni che esterni. Adatta da stendere col rullo, pennello e da tamponare su quasi tutte le superfici. Asciugatura rapi- da. Levigabile dopo circa 6 ore. Tutti i colori possono essere mescolati tra loro. Pulire gli accessori da lavoro con acqua.

- Le superfici devono essere privi di polvere e grasso.
- Agitare bene la tinta prima dell'uso.
- A base d'acqua.

[NL] Chalky dekkend - Romige krijtverf met een hoge opaciteit en kleu- rintensiteit voor binnen- en buitengebruik. Geschikt om rollend, vervend of stippend op bijna alle ondergronden aan te brengen. Sneldrogend. Schuur- baar na ca. 6 uur. Alle kleuren zijn onderling mengbaar. Werkmateriaal met water reinigen.

- De ondergrond dient stof- en vetvrij te zijn.
- De verf vóór gebruik goed doorroeren!
- Op waterbasis.

[DK] Chalky dækkende - Cremet kridtfarve med høj opacitet og far- veintensitet til indendørs og udendørs brug. Velegnet til at rulle, stryge og duppe på næsten alle slags overflader. Hurtigtørrende. Kan slibebehandles efter ca. 6 timer. Alle farverne kan blandes. Værktøjet rengøres med vand.

- Overflader skal være fri for støv eller fedt.
- Omrør farven grundigt før brug!
- Produktet er vandbaseret.



Chalky

DECKEND · OPAQUE
 COUVRANT · COPRENTE
 DEKKEND · DÆKKENDE



Made in Germany

9013 273 00



www.
BASTEL
 ART-CRAFT



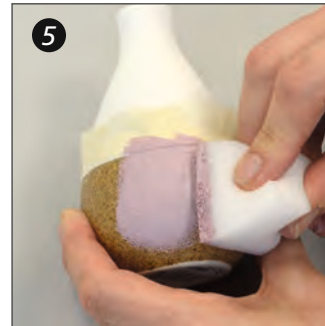
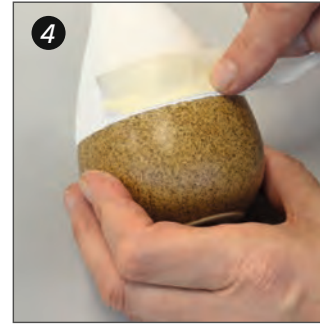
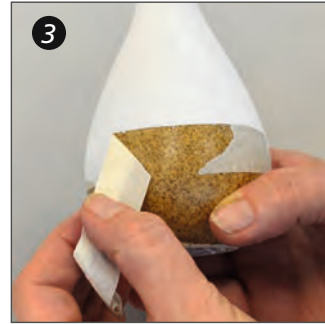
Viva Decor GmbH
 Creative Color Company
 D-32108 Bad Salzuffeln
 +49 (0) 52 22 / 3 63 36-0
 www.viva-decor.de

Cremige Kreidefarbe mit hoher Deckkraft
 Creamy chalk paint with high covering power
 Peinture à la craie crémeuse avec une grande opacité
 Colore cremoso molto intenso
 Romige krijtverf met een hoge opaciteit
 Cremet kridtfarve med høj opacitet

MODERN ROMANTIC



PASTEL DREAM



- [DE] 1. Fläche mit einem Malerkrepp abkleben.
2. Chalky -deckend- gut umrühren und mit einem Schwämmchen flächig auftragen.
3. Malerkrepp abziehen, trocknen lassen.
4. Die Fläche für den Auftrag mit der zweiten Farbe erneut abkleben.
5. Die zweite Farbe Chalky -deckend- mit einem Schwämmchen flächig auftragen.
6. Malerkrepp abziehen, trocknen lassen.
7. Ein Schablonenmotiv mit Malerkrepp fixieren und Chalky -deckend- mit einem Schwämmchen auftragen.
8. Das Malerkrepp und die Schablone vorsichtig ablösen, trocknen lassen.

- [EN] 1. Tape the surface with masking tape.
2. Stir Chalky -opaque- well and dab onto surface, using a small sponge.
3. Pull off masking tape and allow to dry.
4. Tape the surface once more for the application with the second color.
5. Dab the second color of Chalky -opaque- onto the surface, using a small sponge.
6. Pull off masking tape and allow to dry.
7. Affix a stencil motif with masking tape and apply Chalky -opaque-, using a small sponge.
8. Carefully remove the masking tape and stencil; allow to dry.

- [FR] 1. Recouvrir la surface de ruban de masquage.
2. Bien mélanger Chalky -opaque- et étaler en tamponnant avec une éponge.
3. Retirer le ruban de masquage, laisser sécher.
4. Recouvrir à nouveau la surface pour l'application de la seconde couleur.
5. Étaler la seconde couleur Chalky -opaque- en tamponnant avec une éponge.
6. Retirer le ruban de masquage, laisser sécher.
7. Fixer un pochoir avec du ruban de masquage et appliquer Chalky -opaque- avec une petite éponge.
8. Retirer le ruban de masquage et le pochoir avec précaution, laisser sécher.

- [IT] 1. Delimitare la superficie con del nastro adesivo di carta.
2. Mescolate accuratamente Chalky -coprente- e applicatelo con una spugnetta su tutta la superficie.
3. Rimuovete il nastro adesivo di carta e lasciate asciugare.
4. Delimitate nuovamente la superficie con il nastro adesivo per dare la seconda mano di colore.
5. Applicate la seconda mano di Chalky -coprente- tamponandolo con una spugnetta.
6. Rimuovete il nastro adesivo di carta e lasciate asciugare.
7. Fissate lo stencil con il motivo desiderato con del nastro adesivo di carta e applicate Chalky -coprente- aiutandovi con una spugnetta.
8. Rimuovete il nastro adesivo di carta e lo stencil e lasciate asciugare.

- [NL] 1. Oppervlak met schilderstape afplakken.
2. Chalky -dekkend- goed roeren en met een sponsje royaal op het vlak tamponneren.
3. Schilderstape loshalen, laten drogen.
4. Het oppervlak voor het aanbrengen van de tweede kleur opnieuw afplakken.
5. De tweede kleur Chalky -dekkend- met een sponsje royaal op het vlak tamponneren.
6. Schilderstape loshalen, laten drogen.
7. Een sjabloonmotief met schilderstape vastplakken en Chalky -dekkend- met een sponsje aanbrengen.
8. De schilderstape en de sjabloon voorzichtig loshalen, laten drogen.

- [DK] 1. Sæt malertape op omkring arealet.
2. Chalky -dækkende- omrøres grundigt og påduppes arealet med en lille svamp.
3. Fjern malertapen, lad overfladen tørre.
4. Sæt igen tape omkring arealet til den anden omgang maling.
5. Den anden farve Chalky -dækkende- påduppes med en lille svamp.
6. Fjern malertapen, lad overfladen tørre.
7. Et skabelonmotiv sættes fast med malertape. Chalky -dækkende- påduppes med en lille svamp.
8. Fjern malertapen og skabelonen forsigtigt. Lad overfladen tørre.

PASTEL DREAM



Art. Nr. 8001 547 64

MODERN ROMANTIC



Art. Nr. 8001 544 64

Chalky

DECKEND • OPAQUE
COUVRANT • COPRENTE
DEKKEND • DÆKKENDE

10-teiliges Komplett-Set • 10-piece complete kit
Set complet de 10 pièces • completo composto da 10 pezzi
Complete 10-delige set • Komplet sæt med 10 dele