

KREATIV TIPP / CREATIVE TIP  
 ASTUCE CRÉATIVE  
 CONSIGLIO CREATIVO  
 CREATIEVE TIP / KREATIVT TIP



### BETON IN FARBE

- Viva Decor Acrylfarbe ist ideal zum Einfärben von „Beton für Kreative“

### COLORED CONCRETE

- Viva Decor Acrylic paint is ideal for dyeing „Concrete for Creatives“

### BÉTON COLORÉ

- La peinture acrylique de Viva Decor est idéale pour colorer le „Béton pour créatifs“

### CEMENTO COLORATO

- La vernice acrilica di Viva Decor è ideale per colorare il „Creazioni in Cemento“

### GEKLEURD BETON

- De acrylverf van Viva Decor is ideaal voor het inkleuren van „Beton voor creatief“

### FARVET BETON

- Akrylfarve af Viva Decor er ideel til farvning af „Beton til kreativ“

100g Beton / Concrete / Cemento  
 13g Wasser / Water / eau /  
 acqua / water / vand  
 2g Acrylfarbe / Acrylic Paint /  
 Peinture acrylique / Vernice  
 acrilica / Acrylverf / Akrylfarve

100g Beton / Concrete / Cemento  
 13g Wasser / Water / eau /  
 acqua / water / vand  
 10g Acrylfarbe / Acrylic Paint /  
 Peinture acrylique / Vernice  
 acrilica / Acrylverf / Akrylfarve

Mischungsverhältnis **hell**  
 Mixing ratio **light**  
 Rapport de mélange **brillant**  
 Rapporto di miscelazione **brillante**  
 Mengverhouding **helder**  
 Blandingsforholdet **lyst**

Mischungsverhältnis **intensiv**  
 Mixing ratio **intensive**  
 Rapport de mélange **intense**  
 Rapporto di miscelazione **intenso**  
 Mengverhouding **intens**  
 Blandingsforholdet **intens**

[D] **Acrylfarbe** - Hochdeckende Acrylfarbe, matt auf trocknend, lichtecht und mit Wasser verdünnbar. Alle Farbtöne sind untereinander mischbar.

- Untergründe müssen staub- und fettfrei sein.
- Vor Gebrauch gut aufschütteln.
- Auf Wasserbasis.
- Mit Wasser verdünnbar.

[EN] **Acrylic paint** - Highly opaque acrylic paint, dries on matte, non-fading, and dilutable with water. All color shades can be mixed with each other.

- Surfaces must be free of dust and grease.
- Shake well before use.
- Water-based.
- Dilutable with water.

[FR] **Peinture acrylique** - Peinture acrylique très opaque, mate après séchage, résistant à la lumière et diluable à l'eau. Les différentes nuances de couleurs peuvent être mélangées ensemble.

- Les surfaces doivent être exemptes de poussière et de graisse.
- Bien agiter avant emploi.
- A base d'eau.
- Diluable à l'eau.

[IT] **Vernice acrilica** - Vernice acrilica altamente coprente, diventa opaca una volta asciutta, resistente alla luce e diluibile con acqua. Tutti i colori sono mescolabili tra di loro.

- Le superfici devono essere privi di polvere e grasso.
- Agitare bene prima dell'uso.
- A base d'acqua.
- Diluibile con acqua.

[NL] **Acrylverf** - Sterk dekkende acrylverf, mat opdrogend, lichtbestendig en verdunbaar met water. Alle tinten kunnen onderling gemengd worden.

- De ondergrond dient stof- en vetvrij te zijn.
- Goed schudden voor gebruik.
- Op waterbasis.
- Verdunbaar met water

[DK] **Akrylfarve** - Stærkt dækkende akrylfarve med mat finish. Lysægte. Kan fortyndes med vand. Alle farvenuancerne kan blandes med hinanden.

- Overflader skal være fri for støv eller fedt.
- Omrystes grundigt før brug.
- Produktet er vandbaseret.
- Kan fortyndes med vand.

Made in Germany

9013 277 00



Viva Decor GmbH  
 Creative Color Company  
 D-32108 Bad Salzungen  
 +49 (0) 52 22 / 3 63 36-0  
 www.viva-decor.de



Farbintensive und hochdeckende Acrylfarbe  
 Vividly colored and highly opaque acrylic paint  
 Peinture acrylique à la couleur intense et très opaque  
 Colori acrilici dalla consistenza cremosa, intensi nella tonalità  
 Kleurintensieve acrylverf met hoge opaciteit  
 Farveintensiv akrylmaling med høj opacitet



[DE] **Acrylfarbe** verarbeiten

Vor Gebrauch gut aufschütteln!  
Die Acrylfarbe kann gestrichen, getupft oder mit einer Schaumstoff-Rolle aufgetragen werden. Wasserverdünnbar für Aquarell-technik mit hoher Leuchtkraft.

[EN] **Using Acrylic Paint**

Shake well before use!  
The acrylic paint can be painted, dabbed, or applied with a foam roller. Water-dilutable for watercolor technique with high luminosity.

[FR] **Traiter la Peinture Acrylique**

Bien agiter avant utilisation!  
La peinture acrylique peut être étalée, tamponnée ou appliquée avec un rouleau en mousse. Diluable à l'eau pour la technique d'aquarelle, grande luminosité.

[IT] **Lavorare il Vernice acrilica**

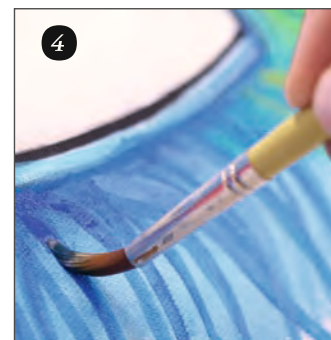
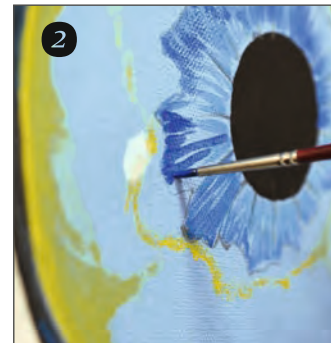
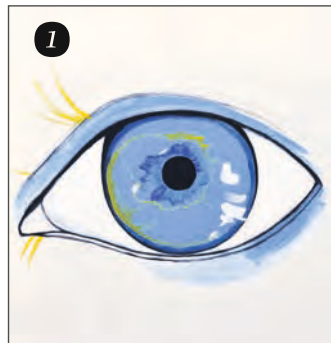
Agitare bene prima dell'uso!  
Il Vernice acrilica può essere applicato con un pennello o un rullo in gommapiuma. Diluibili con acqua per tecniche ad acquerello mantenendo un'intensa luminosità.

[NL] **Verwerk Acrylverf**

Goed schudden voor gebruik!  
De acrylverf kan worden geverfd, gedept of aangebracht met een schuimroller. Waterverduunbaar voor aquareltechniek met hoge lichtkracht.

[DK] **Proces Akrylfarve**

Omrystes grundigt før brug!  
Akrylfarve kan males, dabbedes eller påføres med en skumrulle. Kan fortyndes med vand til akvarelteknik med høj lysstyrke.



Farbintensiv und hochdeckend  
Vividly colored and highly opaque  
Couleur intense et haute opacité  
Colore intensivo e alta opacità  
Kleurintensieve en hoge dekking  
Farveintensiv og høj opacitet

